

**MONTE  
DEI PASCHI  
DI SIENA**  
BANCA DAL 1472

# Weekly Forex

Market Strategy

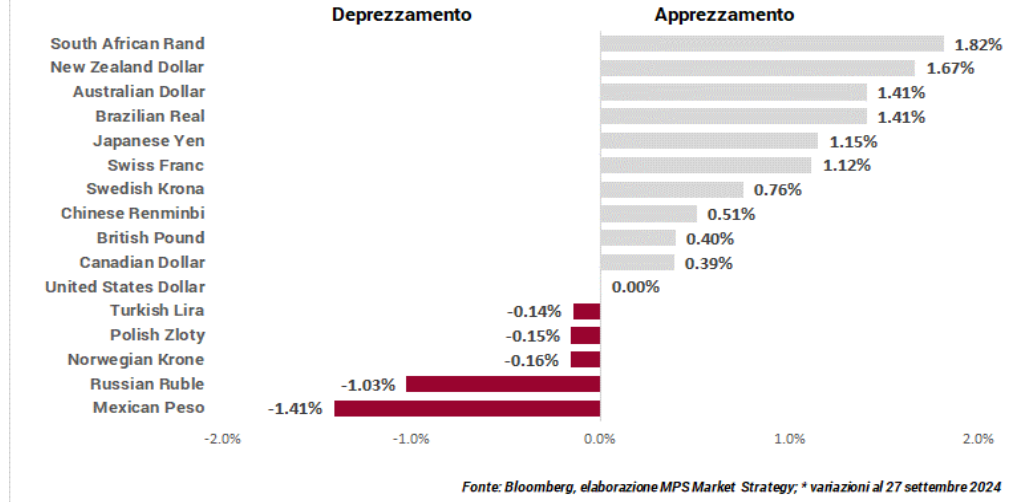
*30 settembre 2024*

# Valute: la settimana a colpo d'occhio

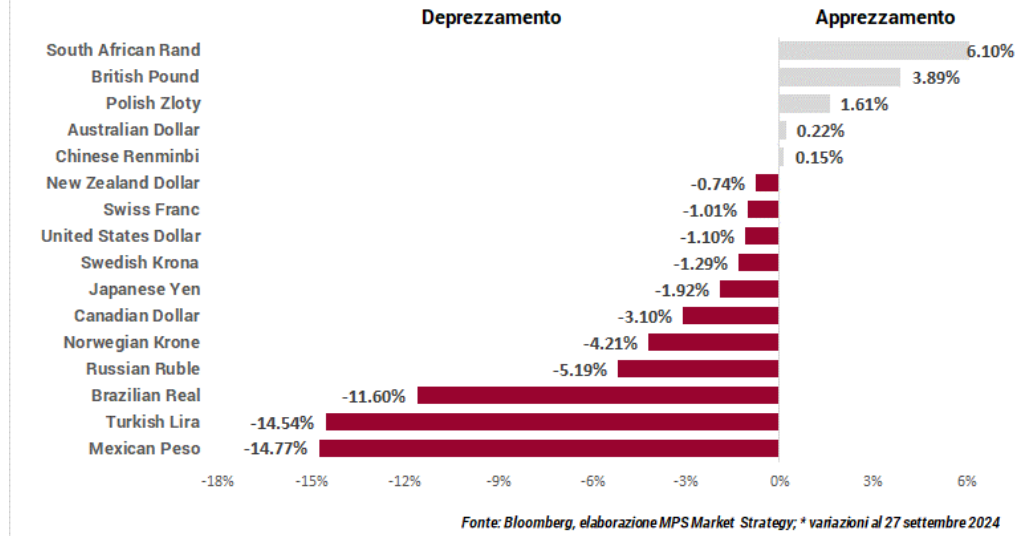
## La Cina sostiene il dollaro australiano e neozelandese

- La scorsa settimana le nuove misure annunciate dalla Cina volte a sostenere consumi, mercato immobiliare ed azionario hanno messo in evidenza le valute di quei paesi maggiormente legati commercialmente all'economia cinese come Nuova Zelanda e Australia. Il dollaro USA ha invece perso forza in scia a deludenti dati macro (fiducia dei consumatori, spesa personale, PCE *headline* sotto le attese).
- Il cambio EurUSD si è spinto fin in prossimità di 1,12 senza però riuscire a chiudere sopra tale livello, confermando l'importanza di questo livello di resistenza. I deludenti dati macro (PMI inferiori alle attese) hanno aumentato le probabilità di un taglio BCE ad ottobre, traducendosi in una debolezza generalizzata dell'euro.
- Tra le valute principali, lo yen ha ripreso forza dopo la nomina di Ishiba a nuovo leader del partito di maggioranza LDP; in passato Ishiba si è mostrato favorevole ad una continuazione del rialzo dei tassi BoJ. Tónico il franco svizzero malgrado la banca centrale abbia tagliato i tassi come da attese e lasciato le porte aperte per ulteriori manovre, mostrando preoccupazione per l'eccessivo apprezzamento della valuta domestica.
- Tra le valute emergenti lo yuan si è apprezzato sia verso euro che verso dollaro, mentre il peso messicano è risultata la peggiore valuta della settimana sull'onda delle deludenti notizie macro statunitensi.

### Variazioni settimanali vs euro



### Variazioni da inizio anno vs euro



# Euro/Dollaro

Daily



Weekly

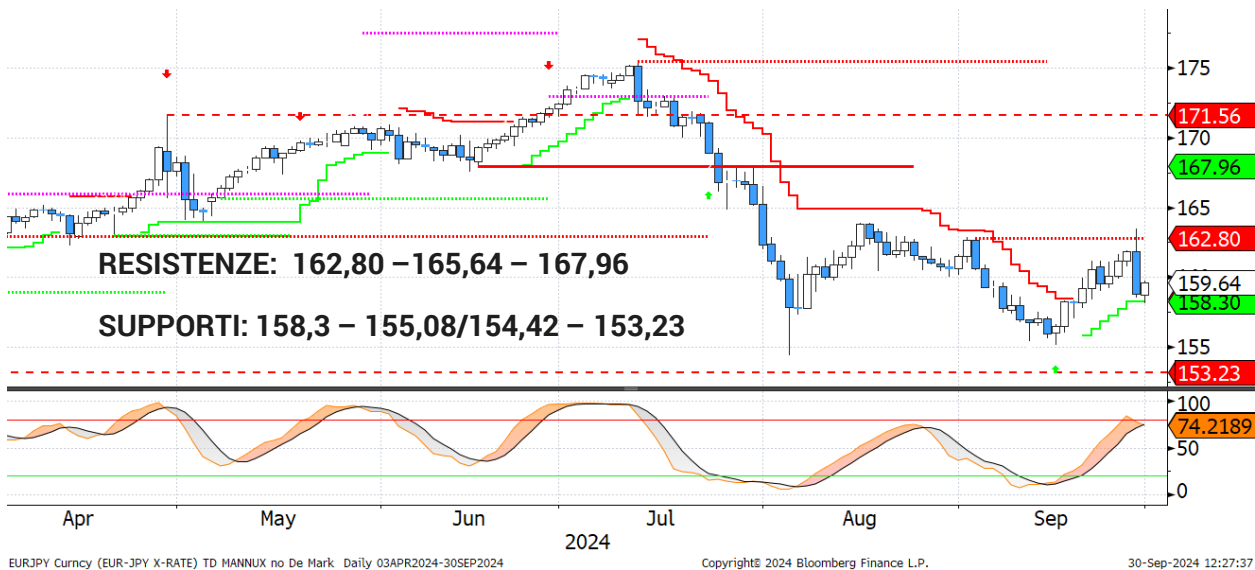


- Settimana in cui il cambio euro/dollaro ha consolidato intorno ad area 1,12, in un contesto in cui le notizie positive giunte dalla Cina hanno supportato le valute di quelle aree maggiormente esposte in termini di export al colosso cinese. I segnali di rallentamento dei PMI e dell'inflazione in Eurozona sono stati compensati dalle indicazioni negative giunte dalla fiducia dei consumatori e dai consumi USA.
- Sul fronte **tecnico**, 1,12 (massimo di fine agosto) continua a rimanere il principale livello da monitorare al rialzo, seguito da 1,1276 massimo di luglio 2023. Al ribasso il primo supporto di rilievo si colloca in area 1,1065, seguito da 1,0941.
- Guardando gli oscillatori, sia a livello giornaliero che settimanale si trovano in area di ipercomprato, per cui a breve potrebbe scattare qualche presa di profitto.

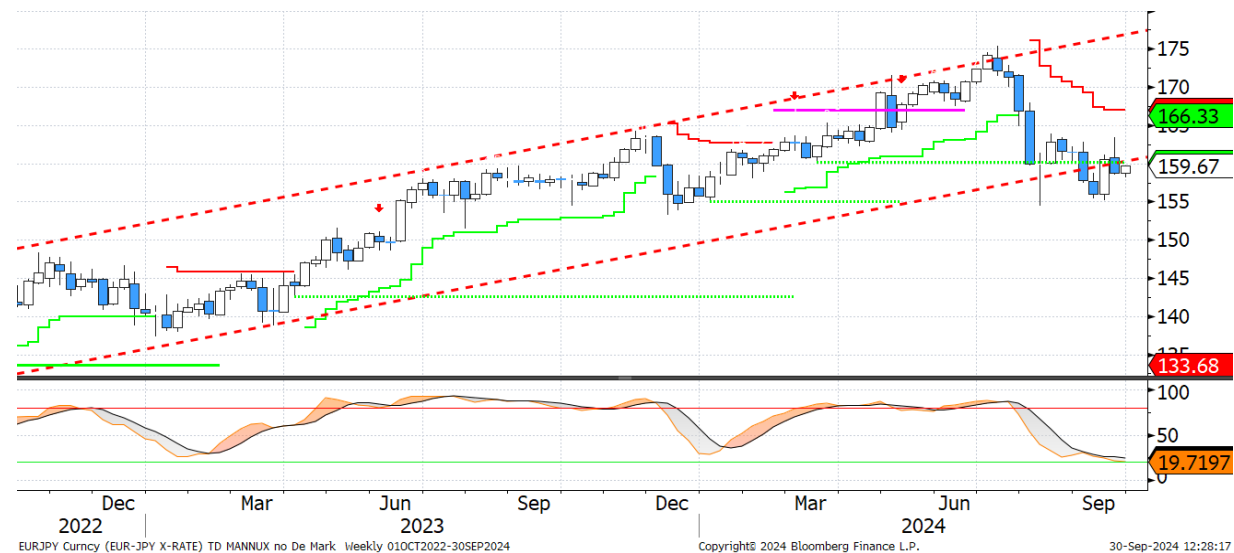


# Euro/Yen

Daily



Weekly



- Settimana in cui lo **yen** si è apprezzato verso le principali valute, con il movimento che si è manifestato nella seduta di venerdì, dopo la nomina a sorpresa di Ishiba a leader del partito di maggioranza di governo; esponente favorevole al processo di politica monetaria restrittiva intrapreso dalla BoJ
- Sul fronte **tecnico**, il cambio Eur/Jpy continua a oscillare tra area 155 e 163 senza al momento trovare una direzionalità precisa. La tendenza al momento rimane impostata al ribasso, sebbene il cambio stia provando a rientrare all'interno del canale rialzista che ha delineato il trend degli ultimi due anni.



# Euro/Sterlina

Daily



Weekly



- Settimana in cui la sterlina ha consolidato i recenti guadagni, in un contesto in cui non ci sono stati importanti dati macro in arrivo da UK in grado di modificare le attese sui tagli BoE, che rimangono ancorati intorno ai 40pb da qui a fine anno.
- Sul fronte **tecnico**, il trend di breve rimane impostato al ribasso con 0,82, minimo di marzo 2022, che rappresenta il principale livello da monitorare. Al rialzo un livello dinamico passa 0,8437, seguito da uno statico a 0,8478. Gli oscillatori in ipervenduto suggeriscono a breve una pausa alla discesa. Per una sua inversione, è necessaria la rottura della trendline ribassista presente sul grafico settimanale che passa intorno a 0,85.



## Disclaimer

**Attenzione: quanto riportato costituisce una informativa predisposta dalla funzione Market Strategy di Banca Monte dei Paschi di Siena SpA afferente alla VDG Commerciale (di seguito la "Banca") che potrebbe risultare non sempre in linea con altre analisi effettuate nell'ambito del Gruppo Montepaschi**

Il presente documento (di seguito "il Documento") è redatto e distribuito dalla Banca in forma elettronica ai propri Clienti via e-mail o chat. Il Documento è indirizzato esclusivamente al destinatario e non può essere riprodotto in nessuna sua parte né può essere introdotto o inserito in archivi o siti internet o trasmesso, distribuito o comunicato a soggetti terzi diversi dall'originario destinatario in qualsivoglia forma o modo. Il Documento viene diffuso per mera finalità informativa ed illustrativa; esso non intende in alcun modo sostituire le autonome e personali valutazioni che i singoli destinatari del Documento sono tenuti a svolgere prima della conclusione di qualsiasi operazione per conto proprio o in qualità di mandatari. Pertanto il destinatario dovrà considerare la rilevanza delle informazioni contenute nel Documento ai fini delle proprie decisioni, alla luce dei propri obiettivi di investimento, della propria esperienza, delle proprie risorse finanziarie e operative e di qualsiasi altra circostanza. Le informazioni ed i dati contenuti nel presente Documento si basano su fonti ritenute affidabili ed elaborate in buona fede alla data di redazione dello stesso, tuttavia la Banca non rilascia alcuna dichiarazione o garanzia, espressa o implicita, relativamente all'accuratezza, completezza e correttezza delle stesse. Qualsiasi riferimento diretto ed indiretto ad emittenti o titoli non è, né deve essere inteso, quale offerta di vendita o acquisto di strumenti finanziari di qualsiasi tipo. Le informazioni ed i dati contenuti nel presente Documento non costituiscono una ricerca in materia di investimenti o una raccomandazione, una sollecitazione né un'offerta, invito ad offrire o messaggio promozionale finalizzata/o alla sottoscrizione alla vendita, all'acquisto, allo scambio, alla detenzione o all'esercizio di diritti relativi a prodotti e/o strumenti finanziari e/o a qualsiasi investimento in emittenti in esso eventualmente menzionati. Esse non configurano consulenza, e non possono essere in alcun modo considerate come una raccomandazione personalizzata ovvero come prestazione di un servizio di consulenza in materia di investimenti da parte della Banca. La Banca e/o altre Società appartenenti al Gruppo Montepaschi, i relativi amministratori, rappresentanti, funzionari, quadri o dipendenti, non possono essere ritenuti responsabili per eventuali perdite determinate dall'utilizzo del presente Documento. Si avverte inoltre che la Banca e/o altre Società appartenenti al Gruppo Montepaschi, gli amministratori e/o rappresentanti e/o le rispettive persone ad essi strettamente legate, possono avere rapporti di natura bancaria e finanziaria con eventuali emittenti qui citati ovvero avere interessi specifici con riferimento a società, strumenti finanziari o operazioni collegate al presente Documento. A titolo meramente esemplificativo la Banca e/o altre Società appartenenti al Gruppo Montepaschi possono svolgere attività d'investimento e d'intermediazione, avere rapporti partecipativi diretti ed indiretti con emittenti qui menzionati e prestare ad essi servizi di consulenza; inoltre, con particolare riferimento agli strumenti finanziari eventualmente citati, esse possono altresì svolgere attività di "prestito-titoli", sostenerne la liquidità con attività di "market making" su mercati regolamentati, sistemi multilaterali di negoziazione o sistemi di scambi organizzati. La Banca e/o altre Società appartenenti al Gruppo Montepaschi potrebbero strutturare titoli ed operazioni con rendimenti collegati a parametri e strumenti finanziari qui menzionati. Si specifica che l'elenco dei potenziali conflitti d'interesse indicati può non esaurire il complesso dei conflitti stessi; per ulteriori approfondimenti sulla politica di gestione dei conflitti d'interesse adottata dalla Banca si rinvia alla specifica informativa messa a disposizione della clientela ai sensi della disciplina vigente. Per quanto non riprodotto nelle presenti Avvertenze, si fa espresso rinvio a quanto riportato nel sito internet [www.gruppompaschi.it](http://www.gruppompaschi.it). Procedendo alla lettura di questo documento, si accettano automaticamente le limitazioni e le avvertenze precedentemente riportate.

